

Das »Bergsteiger«-Porträt

# Erich Vanis

Der Eismensch

Ins Hüttenbuch der Panossièrehütte schrieb ein Unbekannter nach der Eintragung von Erich Vanis' »Grand-Combin-NW-Wand« kurz und lakonisch:

» = der Eismensch«.

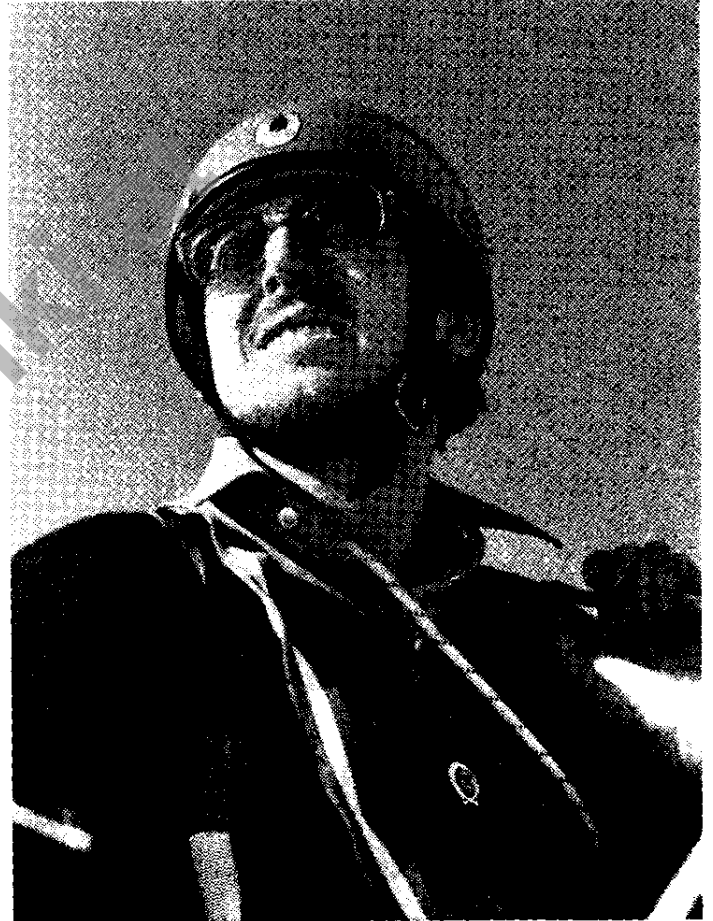
Dieser unbekannte Witzvogel hat damit treffsicher die große Leidenschaft von Erich festgehalten: das Eis.

Meine Freundschaft mit Erich begann auf der Rax; bei einer Erstbegehung, wo ich ihm samt einem herausgerissenen Haken aus fünf Meter Höhe auf den Rücken gesprungen war. Mir fanatischem »Nurkletterer« gaben damals Eis und Schnee recht wenig, und die phantasielosen, glatten Eiswände konnten mir gestohlen bleiben. Erich war da der unermüdliche Rufer in der Wüste, ein besessener Werber für die hochalpine Richtung in unserer felshungrigen Jungmannschaft. Er war eben unser »Eismann«, doch er riß auch uns mit, und schon 1950 waren wir zum erstenmal im Wallis.

Erich entwickelte sich mit zäher Ausdauer zu einem der erfolgreichsten Eisgeher und wurde einer der erfahrensten Kenner der alpinen Eisanstiege. In seinem Buch »Im steilen Eis«, 50 Eiswände in den Alpen, findet der Eiskletterer vom Gervasutti-Couloir über die Monte-Rosa-Ostwand bis zur Eiger-Nordwand alle Ziele, von denen er träumt.

Die Nordwand des Eigers durchstieg Erich im Jahre 1952 mit seinen beiden Kameraden trotz Wettersturz und Steinschlag in drei Tagen und vor allem in aller Stille. Als sie am frühen Morgen nach Scheidegg gestolpert kamen, wunderte sich nur die Frühstückskellnerin, wo denn die Herren so zeitig schon herkämen. —

Doch auch die Eiger-Nordwand sollte nur



eine Luxuswelt, geprägt von Bisam, Zobel und künstlich gezüchtetem Nerz.

Erich ist beruflich sehr tüchtig. Auch im Geschäftsleben hat ihm seine Risikobereitschaft, die nur ein kalkuliertes Wagnis eingeht und nichts dem Zufall überläßt, Erfolg gebracht. Erich war z. B. einer der ersten der »älteren« Wiener Bergsteiger, die einen Steinschlaghelm trugen! Wer die Wiener kennt, weiß, was das bedeutet! Seine Aktivität, die Fülle seiner Ideen und ein überschäumender Angriffsgeist haben ihm auch Feinde geschaffen — doch die Kenntnis seiner Feinde spricht eigentlich nur für ihn!

Der Eismensch Vanis ist erfolgreich im Beruf und beim Bergsteigen. Er verarbeitet das teuerste und exquisiteste Bekleidungsmaterial und ist doch noch immer